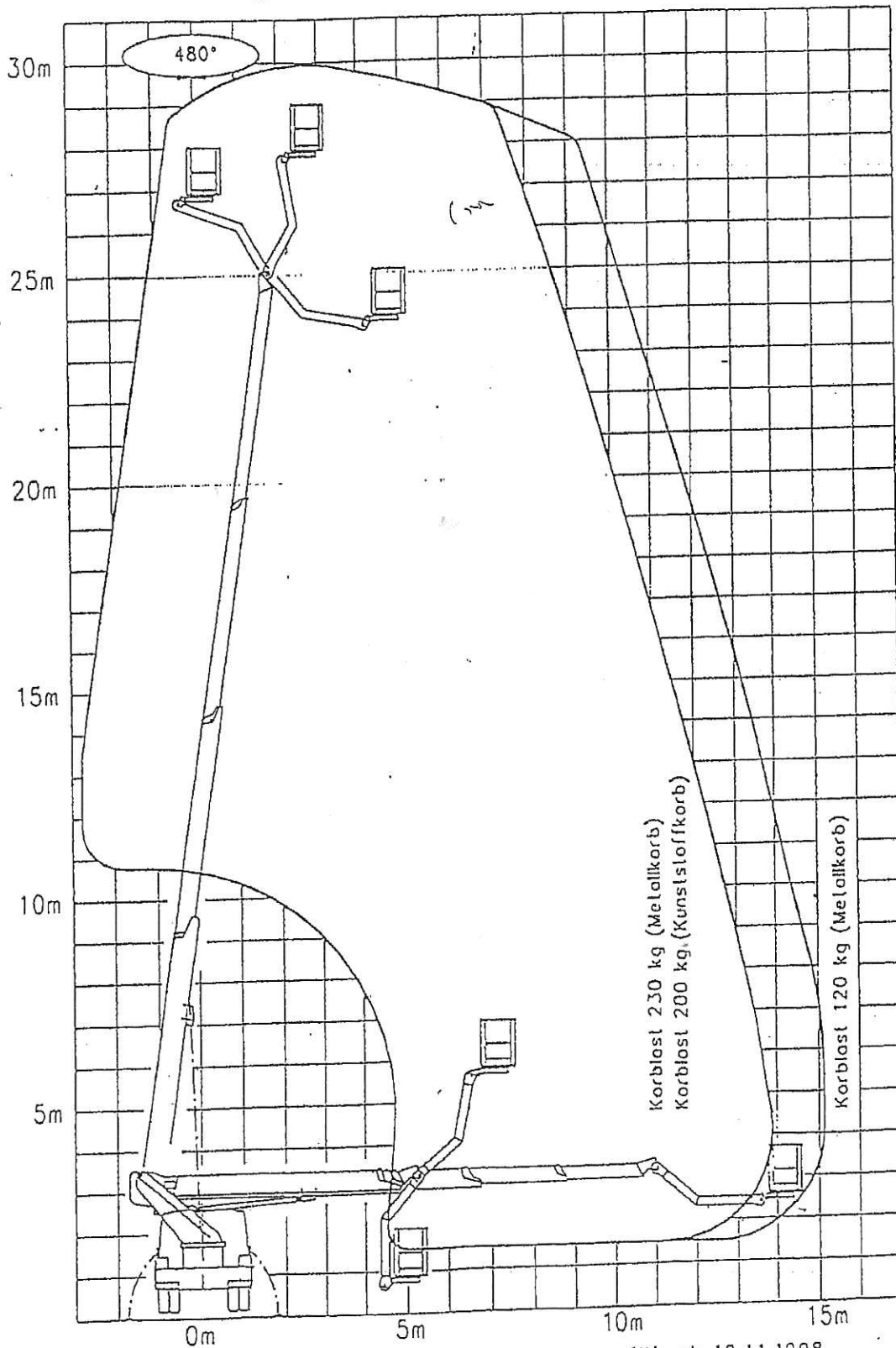


# Arbeitsdiagramm WT300

**WUMAG** elevant 



Fahrzeugesamtmasse ab 7,5 t

gültig ab 19.11.1998

Die Reichweiten sind ca.-Maße und sind abhängig von Fahrgestell, Art der Abstützung und Zusatzausrüstung der Hubarbeitsbühne.  
Technische Änderungen vorbehalten!